

令和5年度中丸保育園 子育て支援センター



	月	火	水	木	金
					1
午前					ひな祭り集会
午後					○
	4	5	6	7	8
午前	○	○	○	11:00~	お楽しみ会
午後	○	○	○	○	○
	11	12	13	14	15
午前	○	11:00~	○	○	お休み
午後	○	○	お休み	お休み	
	18	19	20	21	22
午前	○	○	春分の日	○	○
午後	○	○		○	○
	25	26	27	28	29
午前	○	○	○	○	ミニチュアケーキ
午後	○	○	○	○	○

中丸保育園子育て支援センター

○ …室内開放(室内のおもちゃで遊べます)

太枠…予約が必要なイベント(直通:048-592-5615)

育児相談…育児の悩みもストレスも、たくさん話して一緒に考えましょう

多目的ホール…保育園内にある多目的ホールで遊びます。

お知らせ

都合により3月7日(木)と12日(火)は、11時~の開室とさせていただきます。

午後は通常通り13時から開室いたします。

◎ ひな祭り集会

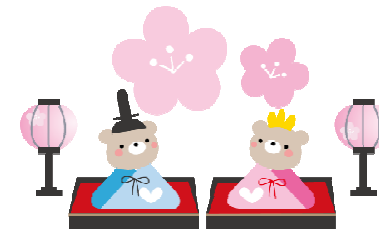
日時:3月1日(金)10:30~11:00 定員:7組 お土産代:50円

内容:お雛様のパネルシアターや歌遊び、合奏

遊びでひな祭り会を盛り上げます。紙コップを

使ったお雛様作りにも挑戦! 帰りにお菓子の

お土産もありますので、皆さんお楽しみに♡



◎ お楽しみ会~3月お誕生日会&レタスマックスの種を蒔いてみよう♪~

日時:3月8日(金)10:30~12:00 定員:10組 材料費:150円

対象:マタニティママ&就学前のお子さんと保護者 持ち物:持ち帰り用の袋

内容:身長と体重を測って3月生まれのお誕生日会をした後に、

植木鉢にレタスマックスの種を蒔きます。植木鉢はご自宅にお持ち帰りします。

みなさんの新しい生活が始まる頃に食べ頃になるかな♪



◎ ミニチュアケーキづくりを体験しよう♪

日時:3月29日(金)10:30~ 定員:15組 材料費:300円

講師:日本ミニチュアフード協会 井上麻理絵さん

対象:未就学児と保護者(小学生のお兄ちゃんお姉ちゃん大歓迎!)

持ち物:汚れても良いハンドタオル

内容:粘土を使ってミニチュアフード作りを体験できます。



◎ どうぞの服~もらってください♡つけてください~

日時:カレンダー○の日 いつでもOKです 参加費:無料

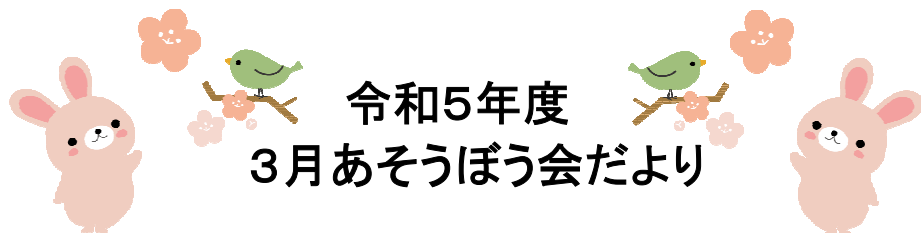
対象:未就学児と保護者(小学生のお兄ちゃんお姉ちゃんくらいのサイズもあります)

内容:ベビー布団やベビー服、130cmくらいまでの洋服や小物がたくさん

あります。センターに常時置いてありますので、お気軽に手に取ってご覧

ください。参加条件や点数制限もありませんので、初めての方もぜひ遊び

に来てください。



令和5年度 3月あそぼう会だより

社会福祉法人新啓会 中丸保育園 子育て支援センター

〒364-0014 北本市二ツ家2-45

☎048-592-5615(直通)

今年度もあっという間に終わりを告げようとしています。四月からお仕事に復帰するママ、お引越しするママ、お子さんの幼稚園が始まるママ。春からの新しい生活をスタッフみんなで応援しています！！新しい生活に慣れたら、ぜひまたお顔を見せに来てください。いつでもお待ちしております。

来年度も中丸保育園子育て支援センターは楽しい企画をたくさん予定していますので、これからも子育てのちょっとした息抜きに利用してください。



4月と5月の特別イベント紹介！

親子でバランスボールを楽しもう♪

日時：4月11日(木)10:30～

講師：西鷹直美さん 参加費：無料

アロマ講習会 ～香りに癒されながらつくる香水～

日時：5月に開催します。詳細は5月の通信をご覧ください。

講師：斎藤 夕紀 さん 材料費：500円程度の予定

◎「花育」を定期的に開催しています

花育とは、花や緑に親しみ育てる中で優しさや美しさを感じる心を育むことを目的とした、農林水産省が推進している活動です。中丸保育園子育て支援センターでは、定期的に花や緑に触れ合ったり育てたりする機会をイベントとして定期的に企画していきます。「家だとなかなかやらせてあげられない」「まずは何から始めよう」と悩んだら、花育イベントに参加してみてください。コケ玉やハーバリウム作り、保健師さんを招いてパパ育講座等、楽しい企画をたくさん準備していきます♪

☆イベントアイデア大募集☆

毎日の育児お疲れ様です。「やりたいけど育児に追われて手をつけていない」「これやってみたかった！」等、今年度やり残していることはありませんか？また、「こんな講習会を開いてほしい」等アイデアがあればスタッフに声をかけてください。

中丸保育園子育て支援センター

中丸保育園の様子を窓越しに見ながら、室内のおもちゃで自由に遊べます。

開室時間：午前10:00～12:00 午後1:00～3:00

※12:00～13:00は予約制の個別相談になります。お電話でご予約願います。



クラス閉鎖、学校・幼稚園閉鎖の間のご利用はご遠慮ください。イベントの急遽の中止や延期の可能性がありますので予めご了承ください。