

令和元年度中丸保育園
子育て支援センター



	月	火	水	木	金
	2	3	4	5	6
午前	○	○	○	○	○
午後	○	○	○	育児相談	育児相談
	9	10	11	12	13
午前	○	敬老の日 プレゼント作り	○	○	○
午後	○	○	○	育児相談	育児相談
	16	17	18	19	20
午前	敬老の日	○	ベビー マッサージ	○	○
午後		○	育児相談	育児相談	育児相談
	23	24	25	26	27
午前	秋分の日	身体測定 お誕生日会	親と子の ふれあい運動	○	○
午後		○	育児相談	育児相談	育児相談
	30				
午前	○				
午後	○				

○ …室内開放(室内のおもちゃで遊べます)

太枠…予約が必要なイベント(直通:048-592-5615)

育児相談…ハーブティーを飲みながらちよっと一休み☆(予約制)

◎敬老の日プレゼント作り～写真と手形をフレームに飾って～

日時:9月10日(火) 10:30～ 定員:20組

持ち物:はさみ・のり・写真・飾りたいもの 材料費:100円(フレーム代)

内容:おじいちゃんやおばあちゃんに感謝の気持ちを込めて、お子さんの写真を

木製フレームにコラージュ♪敬老の日のプレゼントはこれで決まり!

◎ベビーマッサージ ～勤労福祉センターでのイベントです!～

日時:9月18日(水)10時30分～ 定員:28組 参加費:無料

講師:ベビーボンディングケアインストラクター 佐々木圭子氏

内容:ベビーマッサージをしながら親子のスキンシップを楽しみます。

持ち物:バスタオル、オイル、飲み物 対象:生後2か月～1歳のお誕生日まで

場所:勤労福祉センター和室 ※中丸保育園子育て支援センターでは遊べません

◎親と子のふれあい運動遊び ～中央公民館でのイベントです!～

日時:9月25日(水)10時30分～ 定員:15組 参加費:無料

講師:ベビーボンディングケアインストラクター 佐々木圭子氏

内容:親子で運動遊びを楽しんだり、キッズマッサージでリラックス。

持ち物:飲み物(お子さん用・お母さん用) 対象:1歳から就学前までの親子

保護者の方も体を動かしますので、動きやすい服装でお越しください。

場所:中央公民館和室 ※中丸保育園子育て支援センターでは遊べません

◎お誕生日会&身体測定～読み聞かせや合奏、簡単な工作も～

日時:9月24日(火) 開始10時30分～ 参加費:無料 対象:就学前の親子

内容:身体測定の後、9月生まれのお誕生日会をします。合奏や読み聞かせ、

工作等、お誕生日ではないお子さんも楽しめます。

お願い:9月生まれのお子さんの保護者の方は、誕生日プレゼント(メダル)の作成

をお願いします。お子さんの写真を折り紙で作ったメダルに貼り付けます

ので、10時に支援センターにお越しください。

◎10月イベント 子連れ防災～ママとして何を準備すればよいのか～

日時:10月28日(月)10時半～ 定員:20組

持ち物:筆記用具

参加費:無料

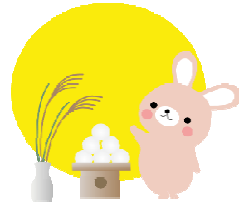
内容:地域ごとにグループを作り、北本市のハザードマップを確認したり、自分の

家族に必要な備えを具体的に考えたり、一緒に楽しく子連れ防災について

話し合います。防災食の試食もありますので、ぜひご参加ください。



令和元年度 9月あそぼう会だより



社会福祉法人新啓会 中丸保育園 子育て支援センター

〒364-0014 北本市二ツ家2-45

☎048-592-5615(直通)

まだまだ暑い日が続きますね。お兄ちゃんやお姉ちゃんがいるママは長かった夏休みが終わりほっと一息つける頃でしょうか。いつも以上の忙しさ、騒々しさ、お疲れさまでした！シルバーウィークにおでかけもよし、家族にちょっとだけ協力してもらって家事も育児も忘れたのんびりバスタイムもよし、ママがリラックスできる時間が作れるといいですね♡

今月は敬老の日のプレゼント作りで手形アートに挑戦します。お子さんの可愛い小さな手形と一緒に写真を飾ればおじいちゃんもおばあちゃんも、きっと喜んでくれるはず♪たくさんの方のご参加お待ちしております。

令和元年度のお誕生日会について

今年度も毎月のお誕生日会と身体測定を予定しています。お誕生日会に参加されるお子さんは、お家の方に事前に手作りのメダルの作成をお願いしたいと思います。材料や作り方は支援センターでお手伝いしますので、お気軽に声をかけてください。詳細はセンター内の掲示を参照してください。



◎来月のイベント情報～子連れ防災～

東日本大震災があってから、ママ達の防災意識も高くなっていると思います。何かなくちゃ、でも何をすればいいのだろう。そんな不安や疑問を一緒に解消するイベントです。東日本大震災のライフライン復旧日程表を目安に、考えます。例えば、
・地震発生から7日で会社員は出勤し始めた(=パパは仕事へ。ママ一人で子どもを見ながら食料を確保しに長蛇の列に並べるのか。)
・「ATMの復旧は10日後！？しかも2時間待ち？」(=子どもを連れて2時間並べるのか。雨だったら？炎天下だったら？)

自分の家では何日分の食料と水があれば安心なのか具体的に数字を出したり、実際に非常食を試食したり、カップラーメンを水で戻して食べてみたり、盛りだくさんの内容で企画しています。ぜひ一度、家族を守る為にご参加ください♪



中丸保育園子育て支援センター

社会福祉法人新啓会 中丸保育園 子育て支援センター

〒364-0014 北本市二ツ家2-45

☎048-592-5615(直通)

時間: 10:00~15:00

